

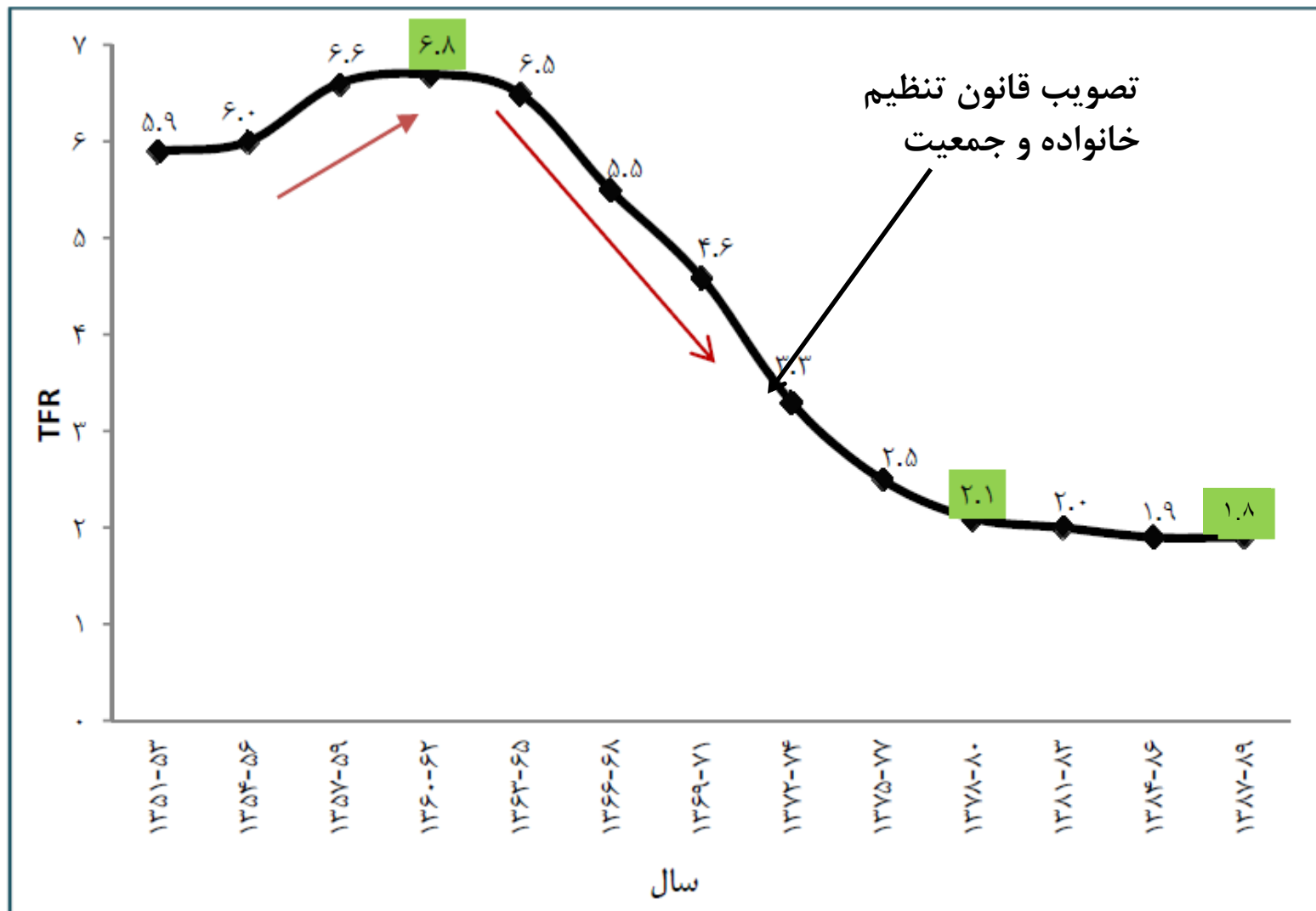
سورة الاحقاف

# ارتقای نرخ باروری کلی مبتنی بر سلامت مادر و کودک

معاونت بهداشتی استان اصفهان  
گروه سلامت خانواده و جمعیت  
واحد باروری سالم  
۹۳/۵/۲۷،۲۸

شهربانو نعمت اللهی  
کارشناس مسئول باروری سالم و جمعیت

# نرخ باروری کلی کمتر از حد جایگزینی



منبع: بر اساس عباسی شوازی و همکاران، ۱۳۸۹ و PRB 2010.

# باروری سالم و فرزندآوری

- آموزش و ارتقای توانمندی پرسنل سطوح مختلف در مورد ارائه خدمات باروری سالم بر مبنای حقوق سلامت باروری

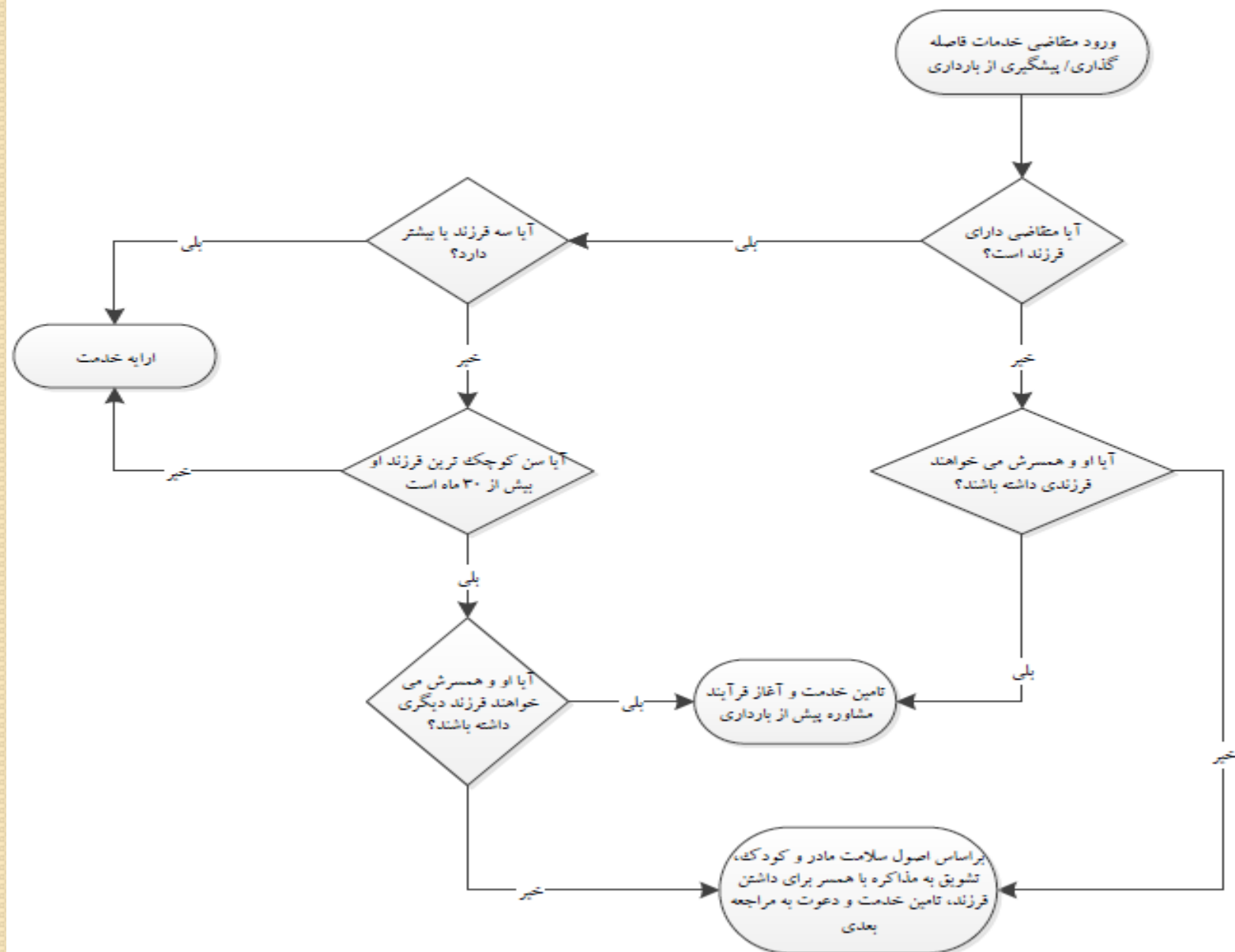
- بازنگری در استانداردهای مشاوره خدمات باروری سالم در راستای:

۱. افزایش بارداری های ارادی و برنامه ریزی شده
۲. کاهش میانگین فاصله زمانی بین ازدواج و فرزند اول و کاهش میانگین فاصله زمانی بین فرزندان،
۳. کاهش بارداری های پرخطر
۴. کاهش سقط غیرقانونی و غیرشرعی

- **تامین خدمات باروری سالم**

- ایجاد دسترسی و تسهیلات مناسب به خدمات بازگشت باروری پس از اعمال جراحی پیشگیری از بارداری
- بازنگری در شاخص های برنامه سلامت باروری
- استفاده از ظرفیت موجود در بخش خصوصی و سایر دستگاه ها
- تعیین اولویت های پژوهش های کاربردی در راستای سلامت باروری و فرزندآوری

# اولین مراجعه فرد برای دریافت خدمات فاصله گذاری پس از ابلاغ تغییر رویکرد



# سقط غیر شرعی و غیر قانونی

- ۳۵۰۰۰۰-۱۵۰۰۰۰ مورد سقط در سال
- پیامدهای سقط: افسردگی، اندوه، گوشه گیری، عذاب وجدان
- برخی عوامل سقط در مطالعات داخلی: افزایش سن زن، افزایش سن همسر، افزایش فاصله زمانی پس از ازدواج، برنامه ریزی نشده بودن بارداری، نداشتن فرزند
- مهم ترین مانع گزارش شده: اعتقادات مذهبی
- یک بررسی: بالغ بر ۲۲۰۰۰۰ سقط غیر قانونی در کشور در سال ۱۳۹۱
- بالغ بر ۱۲۰۰۰۰ مورد غیر پزشکی، حدود ۱۰۰۰۰۰ مورد به دلایل پزشکی
- ۳۶٪ - ۲۰٪ سقط ها به دلیل مسایل اقتصادی و ۵٪ تداخل با تحصیل
- تعداد مجوزهای سقط صادره توسط پزشکی قانونی در سال ۱۳۹۱ کمتر از ۷۰۰۰ مورد

# وضعیت بارداری های پرخطر و موارد مرگ مادر

سهم عوامل خطر در مرگ مادر ناشی از بارداری و زایمان (درصد)

سال	۸۰	۸۱	۸۲	۸۳	۸۴	۸۵	۸۶	۸۷	۸۸	۸۹	۹۰	۹۱
بارداری زیر ۱۸ سال	۱	۲	۳	۲	۶	۲	۱	۰	۳	۲	۳	۱
بارداری بالای ۳۵ سال	۲۰	۲۵	۲۰	۲۶	۲۰	۲۶	۲۲	۲۶	۲۱	۲۲	۲۰	۲۷
ناخواسته بودن بارداری	۴۲	۳۱	۲۷	۲۶	۲۳	۲۹	۲۶	۲۷	۲۰	۱۷	۲۱	۲۱
تعداد بارداری بیشتر از ۴	۲۹	۳۰	۲۰	۲۴	۲۴	۲۱	۱۵	۲۱	۲۲	۲۱	۲۱	۱۸
فاصله دو بارداری کمتر از ۳ سال	۱۰	۱۶	۲۰	۲۱	۲۴	۱۶	۱۷	۲۵	۲۴	۲۳	۱۷	۲۰
در معرض خطر بودن به جهت ابتلای به بیماری های زمینه ای از آغاز بارداری	۶۰	۷۳	۶۷	۷۲	۷۷	۶۱	۶۲	۷۲	۷۴	۷۵	۷۰	۷۳

براساس بررسی مرگ های مادران در فاصله سال های ۹۱-۱۳۸۶ (دوره زمانی شش ساله) نشان می دهد  
 ۳۴.۱٪ مرگ مادران در بارداری های با فاصله کمتر از دو سال رخ داده است.

# برگشت اعمال جراحی

- آگاهی رسانی علمی و صحیح به مراجعه کنندگان / جامعه درباره امکان پذیری و احتمال برگشت موفقیت آمیز عمل
- تبیین تحت پوشش بیمه بودن عمل جراحی برگشت باروری
- آگاهی رسانی درباره بخش هایی که این اقدامات را انجام می دهند.
- هماهنگی با بخش درمان برای ارتقای استانداردهای موجود
- هماهنگی با بخش درمان برای ارجاع



# بازنگری شاخص ها

- تعیین مسیر حرکت سیستم براساس شاخص های برنامه ها
- لزوم سلامت نگر بودن شاخص ها
- نگاه به شاخص هایی مانند:
  ۱. بارداری برنامه ریزی شده،
  ۲. بارداری پرخطر،
  ۳. تعداد فرزند دلخواه،
  ۴. ناباروری،
  ۵. سقط،
  ۶. متوسط فاصله ازدواج تا تولد اولین فرزند،
  ۷. متوسط فاصله بین بارداری ها

# مقام معظم رهبری

- جوانب قضیه را بسنجید، ببینید چه چیزهایی است که موجب می شود جامعه ما دچار میل به کم فرزندى بشود.
- چرا ترجیح می دهند افرادی که فقط یک فرزند داشته باشند؟ چرا ترجیح می دهند فقط دو فرزند داشته باشند؟ چرا زن به شکلی، مرد به شکلی پرهیز می کنند از فرزند داری؟
- بلاشک یکی از چیزهایی که باروری را محدود میکند، بالارفتن سن ازدواج است؛ خب، این یکی از کارهایی است که باید در کشور فکر بشود. چرا سن ازدواج در کشور ما بالا رفته؟
- واقعاً کار بشود، کار فکری بشود؛ عوامل کاهش جمعیت و موجبات افزایش جمعیت به نحو مطلوب و با اعتدال متناسب، درست سنجیده بشود، مطرح بشود [تا] اقناع بشوند افکار نخبگان.